



小浜商業旅館

小浜商業旅館歡迎您到小浜溫泉一遊並期盼能為您服務！

【地址】

日本長崎縣雲仙市小浜町
北本町 105
(105 Kitahonmachi, Obama-cho,
Unzen-shi, Nagasaki, Japan)

【諮詢服務】

電話：0957-75-0331
(日本國外請去 0 加國碼 81)
傳真：0957-75-0319
(日本國外請去 0 加國碼 81)

【住宿需知】

24 小時辦理入住手續

於早上十點前辦理退房

備有停車場 (免費使用)

可使用下列信用卡付款

●JCB ●Master Card ●VISA ●Nicos ●UC ●DC ●AMERICAN EXPRESS ●J-Debit ●UFJ ●Diners Club

當日取消訂房時將收取一半 (50%) 費用作為手續費。

【住宿訂房】

從「Jalan」網上預約訂房

從「樂天旅遊」網上預約訂房

從「e 路東瀛」網上預約訂房

預約電話

0957-75-0331

(日本國外請去 0 加國碼 81)

傳真 (FAX)

0957-75-0319

(日本國外請去 0 加國碼 81)

【客房】

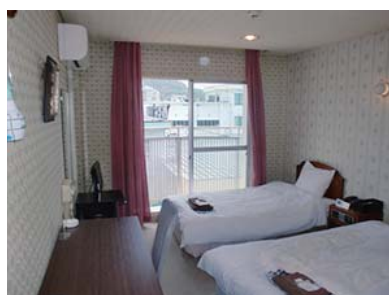
本飯店備有「單人床客房」「雙人床客房」以及「洋和式客房」等不同房型。

所有客房皆可使用免費上網服務。

■單人床客房價格為 5,100 日圓 (含稅) 以上 (※純住宿)

■雙人床客房價格為 9,000 日圓 (含稅) 以上 (※純住宿)

客房介紹



【餐飲】

使用當天所採買之新鮮的「山之味」「海之味」烹調出來的營養豐富家庭料理。

早餐可任選日式或西式早點。(800 日圓)

晚餐消費金額從 2,000 日圓起

晚餐介紹



早餐介紹



【溫泉】

小浜溫泉水量充足，據說散熱量為日本第一高。

本飯店的天然溫泉是 24 小時流放式溫泉，飯店一樓的公共澡堂隨時可供使用。



【交通指南】

●自行開車

- 從長崎市內出發
走國道 251 號公路轉接國道 57 號公路至本飯店(約 70 分鐘)
- 從多比良港(Tairako)出發
走國道 251 號公路行經愛野(Aino)轉接國道 57 號公路
至本飯店(約 50 分鐘)
- 從島原(Shimabara)港出發
走國道 57 號公路(行經雲仙(Unzen))至本飯店(約 50 分鐘)

●搭公車

- 從長崎市內出發
走國道 34 號公路轉接 251 號公路至本飯店(約 120 分鐘)
- 從 JR 博多(Hakata)車站出發
搭公車至本飯店(約 180 分鐘)

●搭 JR 電車

- 從 JR 博多(Hakata)車站出發
搭特急海鷗(Kamome)(約 110 分鐘)
至諫早(Isahaya)車站後，
從諫早(Isahaya)出發
搭公車至本飯店(約 60 分鐘)

●搭飛機

- 從長崎機場出發
搭公車至本飯店(約 90 分鐘)